

# 소의 특징을 이용한 개체구분

- 소 브루셀라병 검사에 관한 -

· 소 브루셀라 검사증명서에는 귀표번호와 검사결과 외에 품종, 성별, 나이, 특징도 표기

→ 소를 구입할 때 꼭 증명서의 귀표번호와 소의 특징이 맞는지 확인

· 소의 특징은 뿔 형태, 얼굴 가마 위치, 눈썹 끝 가마유무로 표시

※ 좌우 방향은 관찰자 관점이 아니라 소 중심으로 표기

◎ 뿔 방향에 따른 구분 : 상향각, 하향각, 전향각, 수평각, 절각, 탈각



<상향각>



<하향각>



<전향각>

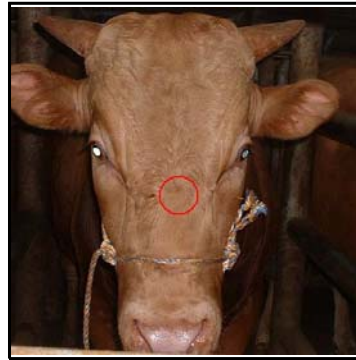


<수평각>

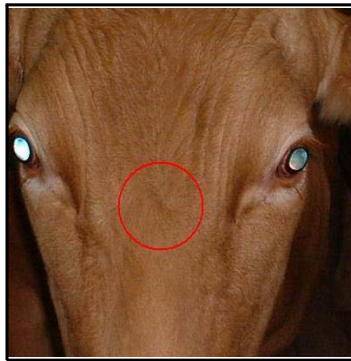
◎ 얼굴 가마에 따른 구분 : 면상, 면중, 면하, 면쌍, 면결



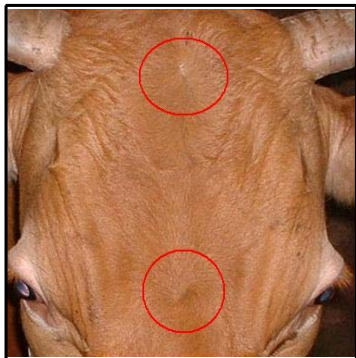
<면상>



<면하>



<면중>

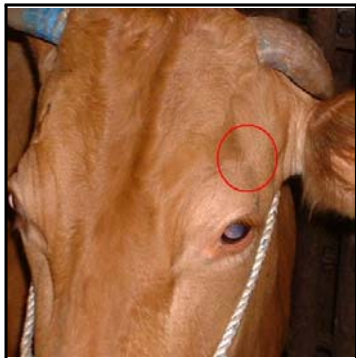


<면쌍>



<면결>

◎ 눈썹 끝 가마유무에 따른 구분 : 좌미, 우미, 양미, 미결



<좌미>



<우미>